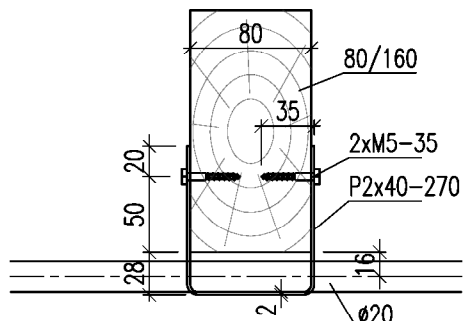


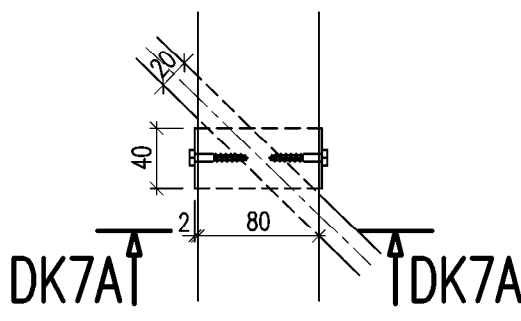
ŘEZ DK7A-DK7A

1:5



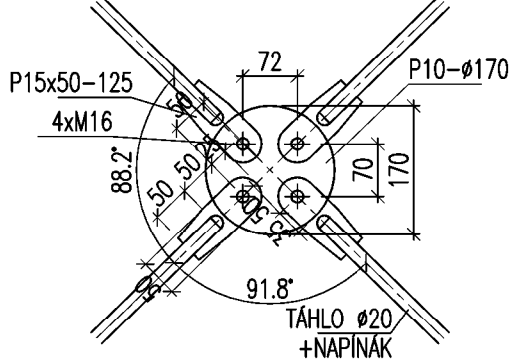
DETAIL DK7

1:5



DETAIL DK6

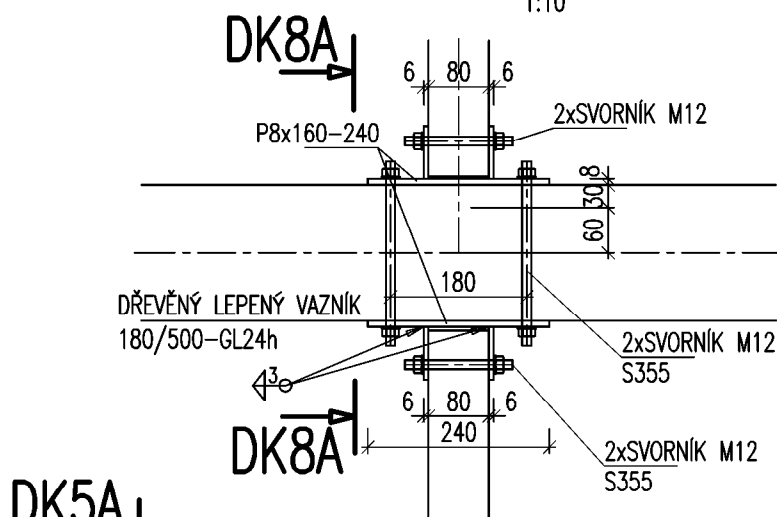
1:10



DETAIL DK8

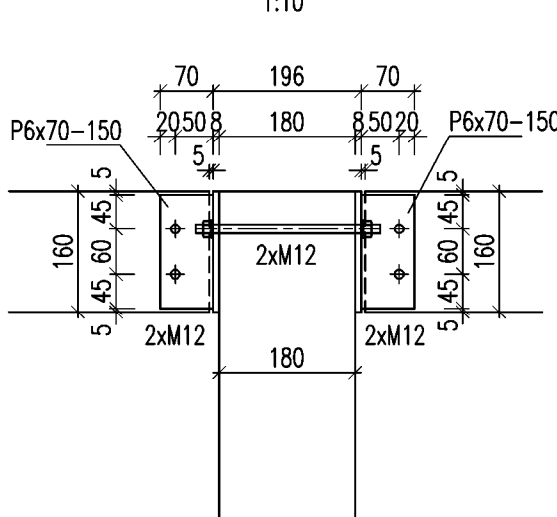
ALTERNATIVNĚ MOŽNO POUŽÍT BOVÁ TRMENY
BV/T 80x140+10 HŘEBÍKŮ+10xBOČNÍ HŘEBÍKY

1:10



ŘEZ DK8A-DK8A

1:10



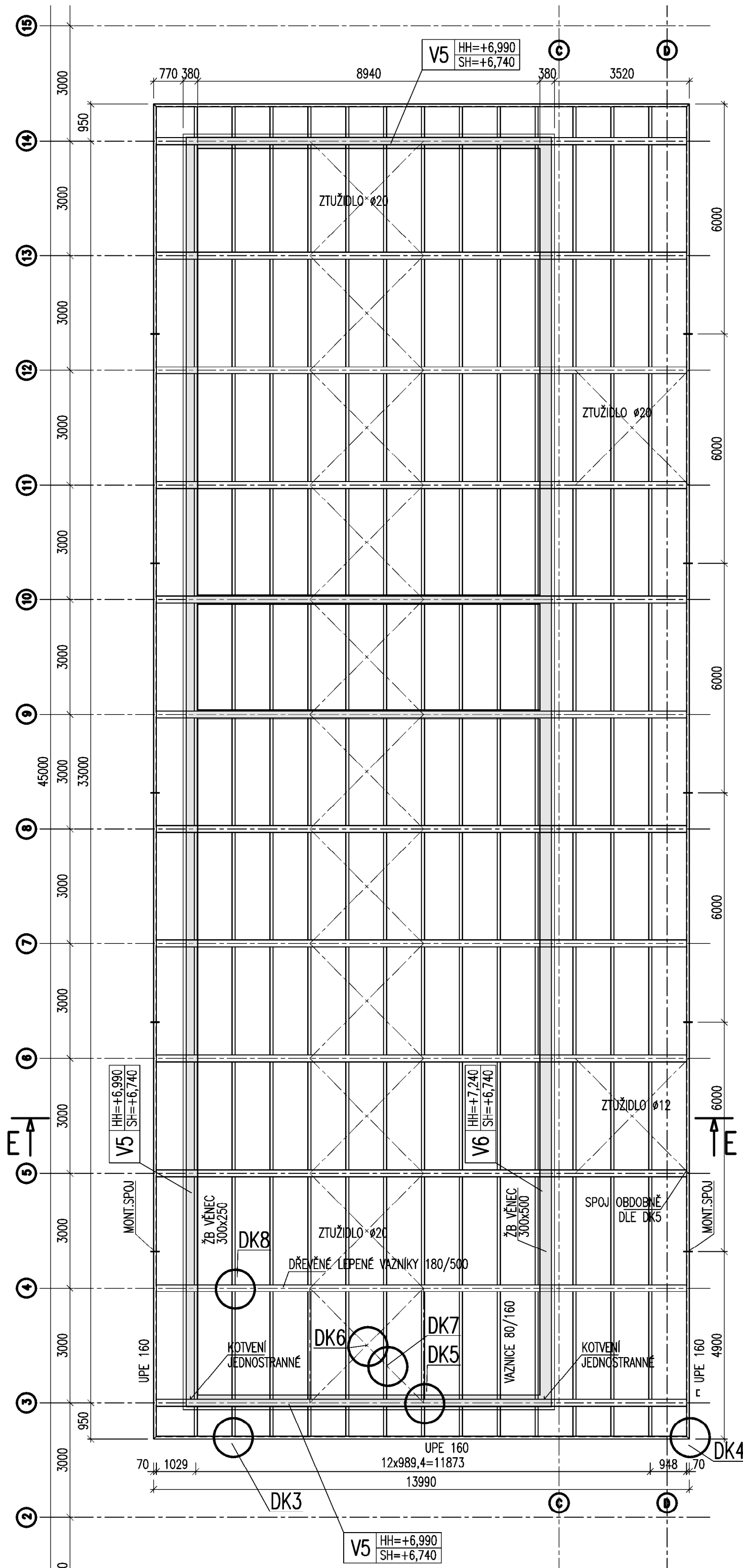
VÝKAZ VÝZTUŽE

celková délka položek
m

položka	typ	průměr	délka	kusy	R	R
-	-	mm	m	ks	8	14

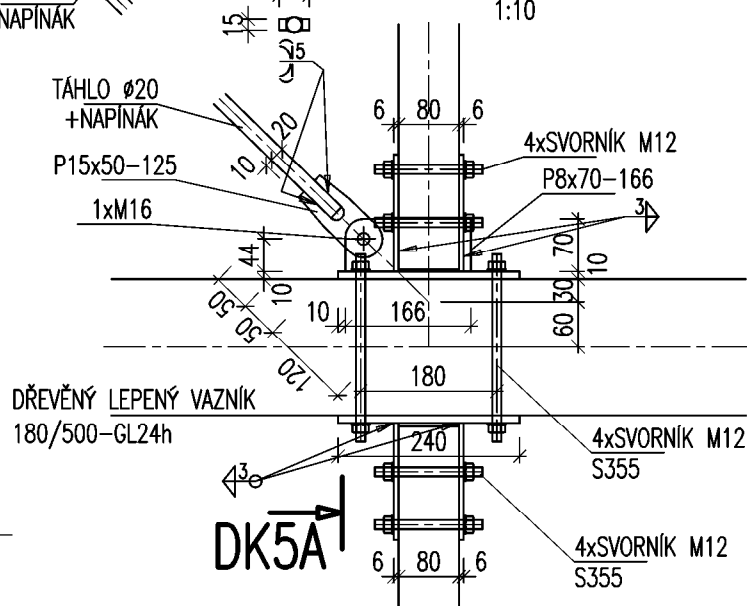
41	R 14	490,000	1	-	490,00	
42	R 8	1,600	166	265,60	-	
43	R 8	1,100	260	286,00	-	
44	R 14	1,400	24	-	33,60	
45	R 14	1,140	8	-	9,12	
46	R 14	0,900	4	-	3,60	

Celkem běžných metrů průměru [m]	551,60	536,32
Hmotnost 1 běžného metru [kg]	0,395	1,208
Hmotnost 1 průměru [kg]	217,65	648,10
Hmotnost 1 typu výztuže celkem [kg]	865,75	
Hmotnost 1 typu+ 3% prostřihy [kg]	895	



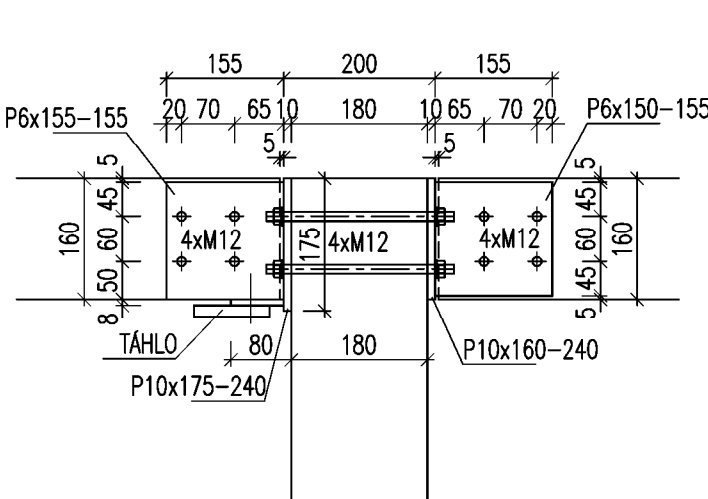
DETAIL DK5

1:10



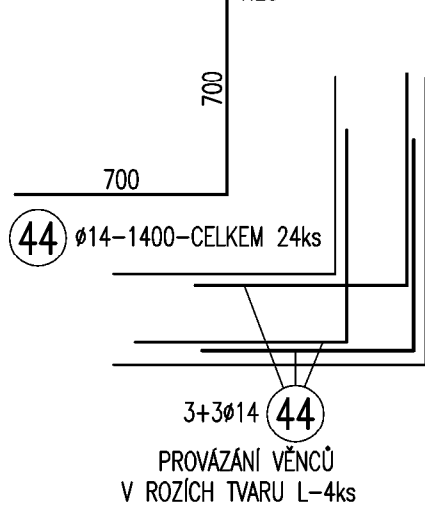
ŘEZ DK5A-DK5A

1:10



ROHOVÁ VÝZTUŽ VĚNCŮ

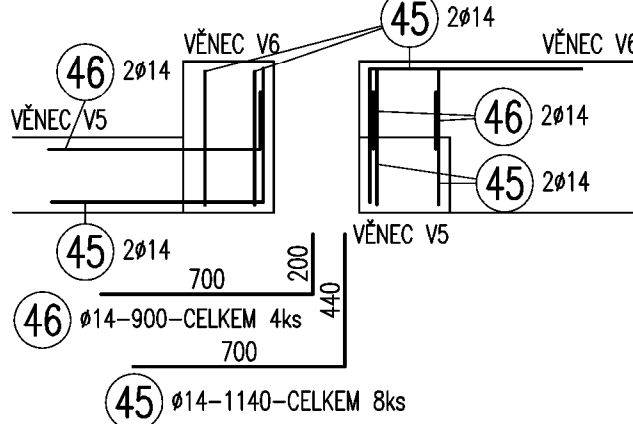
1:25



SPOJ V5 S V6-2ks

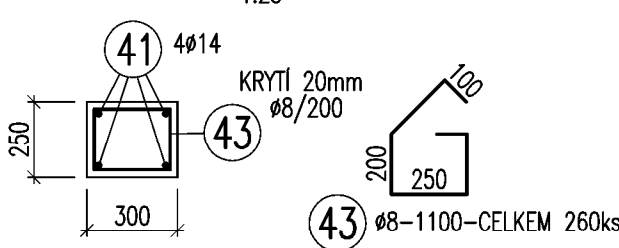
NUTNO DOPLNIT ROHOVOU VÝZTUŽ VĚNCŮ

1:25



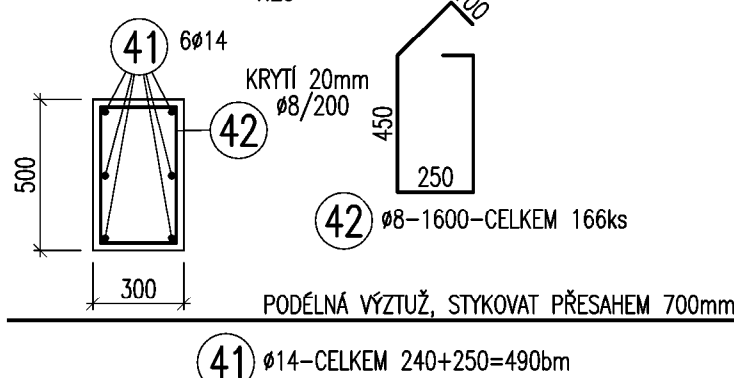
VĚNEC V5 52,09m

1:25



VĚNEC V6 33,19m

1:25



DŘEVO C24

DŘEVO VAZNÍKY GL24h

BETON ZÁKLADY C16/20 XC1

BETON VĚNCE STROPY C25/30 XC2

BETON SCHODIŠTĚ C30/37 XC4

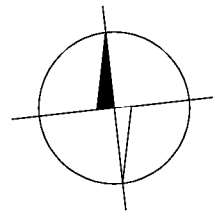
VÝZTUŽ B500B

OCEL S235

ŠROUBY 8.8

POZNÁMKA:

- 1/ TŘÍDA PROVEDENÍ OCELOVÝCH KONSTRUKCÍ EXC2 DLE ČSN EN 1090-2
- 2/ KONSTRUKCE BUDE POVRCHOVĚ UPRAVENA ŽÁROVÝM ZINKOVÁNÍM DLE ČSN EN ISO 1461
- 3/ ZÁKLADOVOU SPÁRU MUSÍ PŘEVZÍT GEOLOG NEBO STATIK
- 4/ PRO VÝROBU NOSNÝCH DÍLCŮ MUSÍ BÝT ZHOTOVENA DÍLENSKÁ DOKUMENTACE OK,ŽBK A DK
- 5/ PODROBNOSTI K POVRCHOVÉ ÚPRAVĚ VIZ TECHNICKÁ ZPRÁVA
- 6/ PŘI ZJIŠTĚNÍ NOVÝCH SKUTEČNOSTÍ JE NUTNÉ INFORMOVAT PROJEKTANTA (STATIKA)
- 7/ CHEMICKÉ KOTVENÍ HILTI, FISCHER, MKT
- 8/ BETON DLE ČSN EN 206-1 Z3
- 9/ VÝKAZ OCELI TVORÍ SAMOSTATNOU PŘÍLOHU
- 10/ VÝZTUŽ JE KÓTOVÁNA NA OSU



±0,000=354,94

SOUŘADNICOVÝ SYSTÉM: S-JTSK, výškový systém - Bpv

GENERÁLNÍ PROJEKTANT: SPORTOVNÍ PROJEKTY - IČO: 27 06 06 59				SPORTOVNÍ PROJEKTY SPOL.S R.O. SOKOLOVSKÁ 87/6 PRAHA 8	
AUTOR: ING.ARCH. V. DROBNÝ ING.ARCH. P. ŠUMA				PROJEKTANT ČÁSTI: Ing. Vladimír Chmelař Statika a dynamika staveb 775 338 699, ladachmela@gmail.com	
INVESTOR: MĚSTSKÁ ČÁST PRAHA 6, ČESKOSLOVENSKÉ ARMÁDY 23 160 52 PRAHA 6, IČ: 00063703				AKCE REKONSTRUKCE A MODERNIZACE FOTBALOVÉHO HRŠTĚ SK UNION BŘEVNOV, PRAHA 6	
PROJEKTANT ČÁSTI: VYPRACOVAL Ing.V.CHMELAR				KONTROLA Ing.V.CHMELAR	
HIP Ing.ARCH. V.DROBNÝ				DOKUMENTACE DPS	
ČÁST SO-03 OBJEKT ZÁZEMÍ FOTBALU SO-03.2 KONSTRUKČNÍ ŘEŠENÍ				MĚŘITKO 1:100(1:50)	
OBSAH PŘÍLOHY PŮDORYS KONSTRUKCE STŘECHY 2.NP, DETAILS				DATUM 12/2025	
DOKUMENTACI LZE UŽÍVAT POUZE VE SMYSLU PŘÍSLUŠNÉ SMLOUVY O DÍLO. VÝKRES, ČI JEHO ČÁST, MŮŽE BÝT KOPÍROVÁN NEBO JINÝM ZPŮSOBEM ROZŠŘŮVÁN POUZE PO PŘEDCHOZÍM SOUHLASU				REVIZE 0	
				ČÍSLO KOPIE ČÍSLO PŘÍLOHY D.1.2.6.	